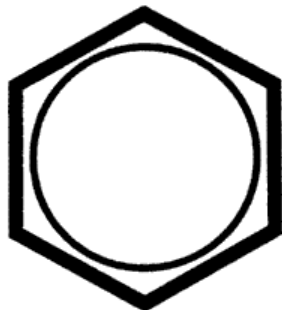
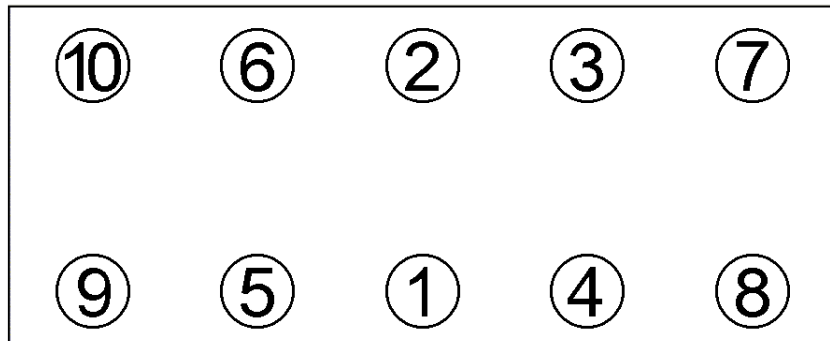


Anziehvorschrift Zylinderkopf**Tightening Instructions for Cylinder Head****Instructions de serrage pour culasse****Prescripciones de apriete para culatas****808.884**passend für / suitable for
adaptable à / adaptable a**Opel****Das Original**Schraubenkopf / Head shape Anziehreihenfolge/Tightening sequence/Ordre de serrage/Orden de apriete
Tête de vis / Cabeza de tornillo257.910
M11x1,5x162Anziehen/
Tightening/
Serrage/
Apriete
 30 Nm
 75°
 75°
 15°
M8:
35Nm**Zeichenerklärung / Explanations / Explication / Explicacion**

	neue Zylinderkopf-schrauben verwenden	use new cylinder head bolts	utiliser des vis neuves	emplar tornillos nuevos
*	Warmlauf (80°C)	warm up time (80°C)	chauffage (80°C)	calentamiento (80°C)
	Schrauben einzeln lösen und wieder anziehen	loosen and tighten each bolt	deserrer et serrer vis par vis	aflojar y apretar tornillo a tornillo
●	Setzzeit	relaxation time	durée de tassement	tiempo de espera
	Drehwinkel	torque angle	angle de serrage	ángulo de giro

Motortyp / Engine type / Type de moteur / Tipo de motor

2.2 Ltr.

Mot. Z22YH

4 Cyl.

Signum 2003-

Vectra C 2002-

Zafira B 2005-

110/114 KW (150/155PS)

Elring-Serviceteam

Fon +49 7123 724 799

Fax +49 7123 724 798

service@elring.de

24/01/22

808.884